

# SOEHNLE

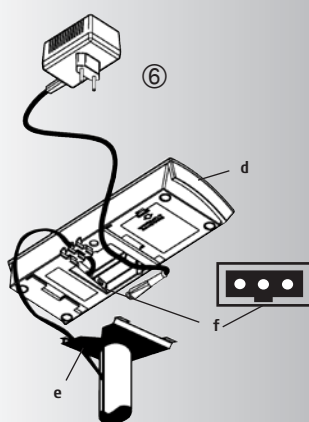
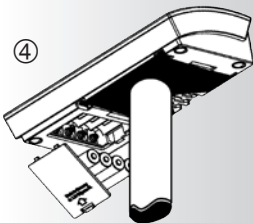
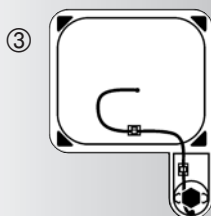
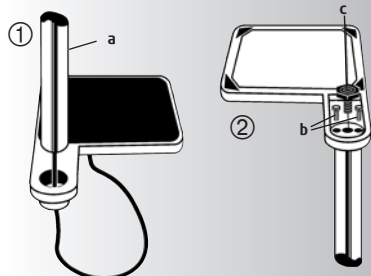
## PROFESSIONAL



Bedienungsanleitung	2
Operating Instructions	5
Mode d'emploi	8
Gebruiksaanwijzing	11
Instrucciones de manejo	14
Istruzioni d'uso	17
Início de funcionamento	20
Návod k obsluze	23
Käyttöohje	26
Bruksanvisning (S)	29
Bruksanvisning (N)	32
Brugsanvisning	35
Οδηγίες χρήσης	38
Instrukcja obs ugi	41
Kullanma Kılavuzu	44

7800 • 7801 • 7802 • 7805

## Monteringsvejledning 7800



1. Sæt stativrøret (a) i holderne på platformen.  
Herunder skal det iagttages, at kablet ikke kommer i klemme!
2. Vægten vendes, og først skrues de to fiksereskruer (b) i.  
Derefter skrues indstillingsfoden (c) i.
3. Kabel fastgøres på vægtens bund med kabelholdere.

## Ibrugtagning 7800, 7801, 7802, 7805

4. Batterier sættes i (4 x 1,5 V AA), eller net-adapter tilsluttes.  
Vægten anbringes på det sted, hvor den skal bruges. Kontroller, at vægten står vandret.  
(Ved 7800 ved hjælp af indstillingsfoden).
5. Ved sygestolsvægt 7802 bremser de bageste hjul.  
Vægten er nu klar til brug.

## Net-adapter

6. I bunden af displayenheden (d) er der en bøsning (f) for den medfølgende net-adapter. Displayenheden skydes bagud og tages af. Kabel stikkes i og føres ud gennem aflastningen.  
Derpå sættes displayenheden atter på displayholderen (e).

Net-adapter er ikke vandtæt og må derfor ikke komme i berøring med vand. Hvis net-adapter skulle blive våd eller udvise synlige skader, må vægten ikke længere benyttes sammen med net-adapter. I så fald skal De henvende Dem til Deres forhandler eller servicepartner.

## Energiforsyning

Foruden net-adapter og zink/kul- og alkali/mangan-batterier (4 x 1,5 V AA) kan vægten også benyttes med Soehnle Professional genopladelige batterier (ekstraudstyr).

Bemærk: Batterierne bliver ikke opladet ved anvendelse af net-adapter. Til opladning skal der benyttes en separat batterilader.

## Genopladeligt batterie (ekstraudstyr)

Soehnle Professional-batterier kan anskaffes som eftermonteringssæt, bestående af lade-adapter, Soehnle Professional-batterier og sikkerheds-klæbemærkat.

Med de indbyggede Soehnle Professional-batterier kan der vejes uafhængig af netspænding i indtil 200 timer (afhængig af anvendt batterisæt). Under opladningen (ca. 15 timer) lyser kontrollampen i lade-adapter. En ny lade-cyklus startes, hver gang fladstikket på displaydelen trækkes af og sættes i igen. Batterierne taber deres kapacitet ved længere tid uden brug. Fuld ladekapacitet efter ca. 3-5 opladninger.

Reserveudle: Soehnle Professional-batterier, lade-adapter.

Ved anvendelse af genopladelige batterier skal dette indikeres med den medfølgende klæbemærkat på batteriholderen.

1. Klæbemærkatet har følgende tekst: Bemærk! Der anvendes genopladelige batterier. Disse batterier må ikke udskiftes med andre batterier!

**Bemærk:** Ved anvendelse af lade-adapter sammen med normale batterier er der risiko for udsvining og eksplosion. Hvis De går over til igen at anvende almindelige batterier, skal lade-adapter udskiftes med den med vægten leverede net-adapter.

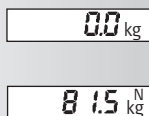
2. Adapteren er en lade-adapter og kan kendes på en LED i huset.


## Vejning



Vægten tilsluttes.  
I displayet vises der "888888", derefter "0".  
Vægten er klar til vejning.

## Nulstilling og fortsat vejning




Håndklæder eller sædeunderlag kan lægges på vægten og tareres.  
Når håndklæder eller sædeunderlag er lagt på vægten, trykkes der på -tasten. I displayet vises der "0". Vægten er klar til vejning.


Efter første nulstilling vises der til information et "N" (netto) i displayet.  
"N" slettes først, når vægten afbrydes.

## Slukke for vægten

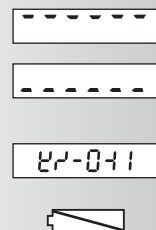


Tryk på -tasten, mens der vises "0" i displayet.  
Hvis vægten benyttes med batterier, er auto-off-funktionen aktiveret.  
Ved visningen "0" afbryder vægten automatisk efter 2 minutter.

## Ændring af enhed

Enhed kan til enhver tid ændres ved at trykke på -tasten. Den sidst indstillede enhed bibeholdes også ved afbrydelse af vægten, ligesom den vises, når vægten tilsluttes igen.

## Fejlmeldinger



Overbelastning: Vær opmærksom på det område, inden for hvilket vægten kan benyttes (se typeskilt).

Underbelastning: Tænd for vægten igen. Hvis dette ikke medfører nogen afhjælpning af fejlen, bedes De kontakte forhandler eller servicepartner.

Ved udefineret visning (se eksempel til venstre): Gør vægten spændingsfri ved at fjerne batterierne og/eller trække netstikket ud af kontakten.

Afladene batterier. Batterier udskiftes (4 x 1,5 V AA)

Opmærksomheden henledes på, at batterierne ikke oplades ved isat net-adapter. Til opladning af batterier skal der benyttes en separat batterilader, som kan anskaffes som tilbehør.

## Tekniske data

Vægtområde og deling fremgår af oplysningerne på displaydelen.

Data vedrørende spændingsforsyning er angivet på stiknetdelen.

Arbejdstemperatur: 5 - 35°C  
Lagertemperatur: -10 - 55°C



Brugte batterier bortskaffes separat i overensstemmelse med gældende nationale og lokale forskrifter for miljøbeskyttelse og materialegenbrug.

## Rengøring

Til rengøring anvendes en fugtig klud og et almindeligt rengøringsmiddel. Der må ikke anvendes skurende midler.

## Vedligeholdelse

Vægten kræver ingen rutinemæssig vedligeholdelse. Det er dog formålstjenligt at kontrollere vægtens nøjagtighed med regelmæssige mellemrum. Hyppigheden afhænger af vægtens brug og tilstand. Ved konstaterede afvigelser bedes De henvende Dem til Deres forhandler eller til Soehnle Professional-kundeservice.

Bemærk: Ekstreme elektrostatiske samt elektromagnetiske påvirkninger, f.eks. ved anvendelse af radioudstyr eller mobiltelefon i nærheden af vægten, kan influere på den i displayet viste værdi. Når sådanne forstyrrende påvirkninger er ophørt, er vægten fuld funktionsduelig igen. Det kan eventuelt være nødvendigt at afbryde og tilslutte vægten igen.

Træk, vibrationer, hurtige temperaturændringer og kraftigt sollys kan ligeledes påvirke vejeresultatet.

Vægten er i overensstemmelse med beskyttelsesart IP 54. Derfor skal høj luftfugtighed, dampe, væsker og kraftig tilsmudsning undgås. Dette kan medføre beskadigelse af de måletekniske komponenter, ligesom retten til fremsættelse af garantikrav kan bortfalde.

Dette apparat er støjdæmpet jf. gældende EU-direktiv 89/336/EWG.

## Garanti - hæftelse

Såfremt der foreligger en mangel, som hører ind under Soehnle Professional's ansvar, er Soehnle Professional berettiget til efter eget valg enten at afhjælpe manglen eller at foretage en udskiftning. Udskiftede dele er Soehnle Professional's ejendom. Slår en afhjælpning af manglen eller en udskiftning fejl, gælder de lovmæssige bestemmelser. Garantiperioden er på 2 år og gælder fra købsdatoen. Opbevar derfor regningen som dokumentation. I serviceøjemed bedes De kontakte Deres forhandler eller Soehnle Professional-kundeservice.

### Der ydes ikke garanti for skader, der er opstået af nedenstående årsager:

Uegnet, ukorrekt opbevaring eller anvendelse, forkert montering hhv. ibrugtagning af bestiller eller trediemand, naturligt slid, ændringer eller indgreb, forkert eller mangelfuld behandling, især umådeholdende belastning, kemiske, elektrokemiske påvirkninger eller fugtighed, såfremt disse ikke kan føres tilbage til Soehnle Professional.

Hvis driftsmæssige, klimatiske eller andre påvirkninger fører til en væsentlig ændring af forholdene eller af materialetilstanden, bortfalder garantien for apparaternes korrekte samlede funktion. I det omfang, Soehnle Professional i enkelttilfælde giver garanti, betyder dette frihed for mangler på den leverede genstand i garantiperioden.



**SOEHNLE**

**PROFESSIONAL**

**Soehnle Professional GmbH & Co. KG**

Manfred-von-Ardenne-Allee 12  
DE-71522 Backnang

Telefon +49 (0) 71 91 / 34 53-0  
Telefax +49 (0) 71 91 / 34 53-211

[info@Soehnle Professional.com](mailto:info@SoehnleProfessional.com)  
[www.Soehnle Professional.com](http://www.SoehnleProfessional.com)