

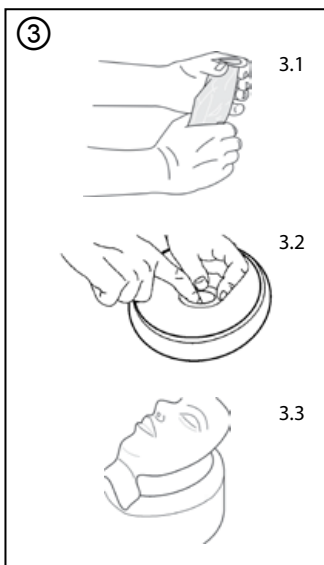
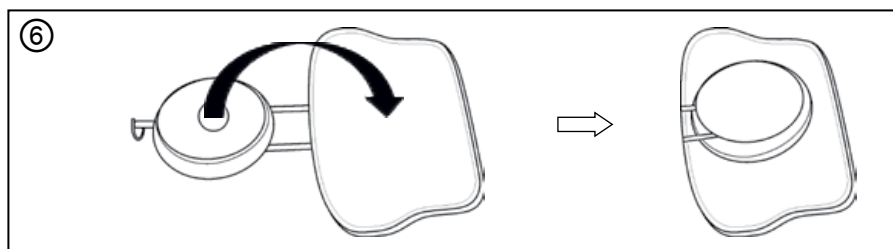
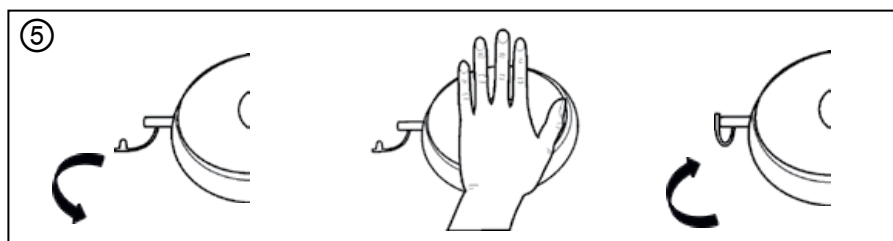
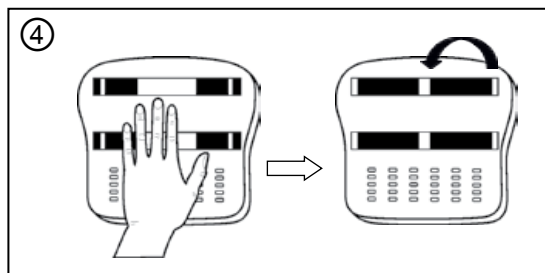
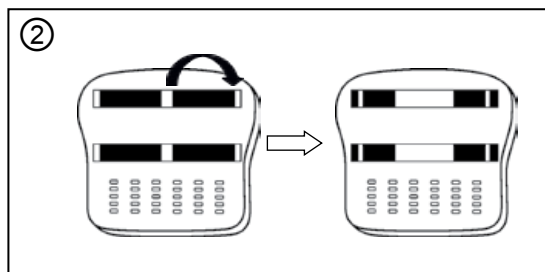
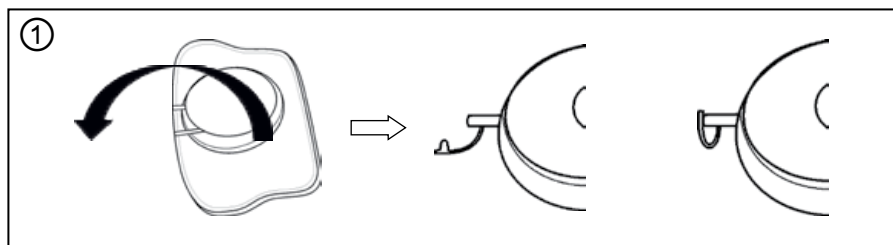
Directions for use

Ambu® Man School



Ambu A/S
Baltorpbakken 13
DK-2750 Ballerup
Denmark
T +45 72 25 20 00
F +45 72 25 20 50
www.ambu.com

492516040 - 11/2016 - V01 - Printed in China



Содержание

1. Введение	80
2. Технические характеристики	80
2.1. Размеры	80
2.2. Материал	80
2.3. Использование и хранение	80
3. Использование	80
3.1. Подготовка к обучению	80
3.2. После обучения	81
3.3. Очистка	81
3.3.1. Лицевая маска	81
3.3.2. Очистка головы и туловища	82

Стр.

1. Введение

AmbuMan School может использоваться для демонстрации всех реанимационных мероприятий по поддержанию жизненно важных функций, а также для обучения. Устройство предназначено для обучения школьников под присмотром инструктора/учителя.

AmbuMan School используется, главным образом, при обучении проведению следующих реанимационных мероприятий:

- искусственная вентиляция легких изо рта в рот;
- искусственная вентиляция легких изо рта в нос;
- наружный массаж сердца;
- размещение накладок автоматического внешнего дефибриллятора (АВД).

2. Технические характеристики

2.1. Размеры

Масса: 0,8 кг

Размеры (Д x Ш x В): 45 x 30 x 10 см

2.2. Материал

Pásky	Nylon	Hlava	Silikonové
Základní deska	Polykarbonát	Obličejový díl	Polyvinyl chlorid
Pod	термопластичный эластомер	Plicní vak	Polyvinyl chlorid
Hrudník	Polypropylen	Hlavový vak	Polyethylene

2.3. Использование и хранение

Температура хранения (без конденсации): от -18 °C (-0,4 °F) до 40 °C (105 °F)

Температура использования (без конденсации): от -5 °C (23 °F) до 40 °C (105 °F)

Влажность: от 5 % до 95 %

3. Использование

3.1. Подготовка к обучению

- Разверните голову вверх и надуйте ее, после чего закройте воздушный клапан. ①
 - Переверните манекены вверх ногами, ослабьте ремешки, начиная от середины, и с помощью липучек закрепите их с внешней стороны. ②
 - Вставьте головной мешок и установите на голову лицевую маску. ③
- Манекен готов, можно приступить к обучению сердечно-легочной реанимации.

ПРИМЕЧАНИЕ.

Во избежание загрязнения головы надуйте ее только с помощью насоса или шприца. Если в процессе использования голова сминается, откройте головной клапан и повторно надуйте голову до достаточного уровня.

Во избежание загрязнения внутренней части не используйте манекен без головного мешка.

Головные мешки и лицевые маски необходимо менять для каждого обучаемого.

3.2. После обучения

Удалите лицевую маску и головной мешок, после чего утилизируйте головной мешок.

Очистите туловище и лицевую маску, как описано в разделе 3.3.

Переверните манекен вверх ногами и надавите на середину подставки-основания, чтобы сжать его.

Сначала потяните ремешок в сторону, затем закрепите его в середине подставки-основания с помощью липучки. ④

Откройте воздушный клапан и сожмите голову, чтобы выпустить воздух, после чего закройте воздушный клапан. ⑤

Наклоните голову к грудной клетке и поместите манекен в футляр для хранения. ⑥

3.3. Очистка

3.3.1. Лицевая маска

Очистка вручную

A. Ополосните лицевую маску чистой водой.

B. Вымойте изделия в теплой воде температурой не более 65 °C (150 °F), используя мягкое моющее средство.

C. Тщательно ополосните изделия чистой водой, чтобы удалить все остатки моющего средства.

Машинная мойка

Лицевые маски можно стирать в обычной стиральной машине. Используйте обычное количество моющего средства и выберите режим стирки при температуре не более 70 °C (158°F).

Дезинфекция

A. Поместите изделия в раствор гипохлорита натрия с минимальным содержанием свободно доступного хлора 500 частей на миллион (1/4 чашки жидкого хозяйственного отбеливателя на галлон (прим. 4 литра) водопроводной воды на 10 минут). Этот раствор должен быть свежеприготовленным и подлежит утилизации после использования.

B. Поместите изделия в 70%-й спиртовой раствор хлоргексидина на 2 минуты (70 % этилового спирта и 0,5 % хлоргексидина).

- C. Химическую дезинфекцию можно также выполнять с использованием признанных дезинфицирующих средств, подходящих для применения с поливинилхлоридом (ПВХ). Необходимо строго соблюдать предписания поставщика в отношении дозировки и периода дезинфекции.
- D. Всегда ополаскивайте изделия чистой водой после дезинфекции и дожидайтесь их высыхания перед хранением.

ПРИМЕЧАНИЕ. Запрещается подвергать лицевые маски кипячению, автоклавированию или стерилизации газом.

3.3.2. Очистка головы и туловища

Протрите голову и туловище салфеткой, смоченной в чистой воде.