

## ECOGRAFO DIGITALE PORTATILE

• **33900 ECOGRAFO DIGITALE PORTATILE CHISON 8300 - 2 connettori per sonde**  
Entrambi sono forniti con monitor SVGA 10", memoria CINE, 2 porte USB, pacchetto software, senza sonde. Ecoografo portatile professionale, grazie all'ampia gamma di sonde ed alla notevole qualità delle immagini, può essere utilizzato in molte specialità.

**Immagini:**

- B, B/B, 4B, M, B/M
- imaging armonico
- 256 tonalità di grigio
- profondità di scansione: max 240 mm
- Sonde:** fornito con 2 connettori per sonde
- scelta tra 5 sonde: Convex elettronica / Lineare / Transvaginale / Transrettale / Cardiaca
- multi frequenza a larga banda: 2-9 MHz

**Elaborazione immagini:**

- tecnologia composizione immagine digitale
- immagini dinamiche in tempo reale: RDF, RDA, DFS, DRA
- media frame: 8 step, media lineare: 8 step
- STC per controllo gamma (vicina, lontana e complessiva)
- rotazione immagine: sinistra/destra, alto/basso
- zoom intelligente, 4 livelli

**Misurazioni e rapporti:**

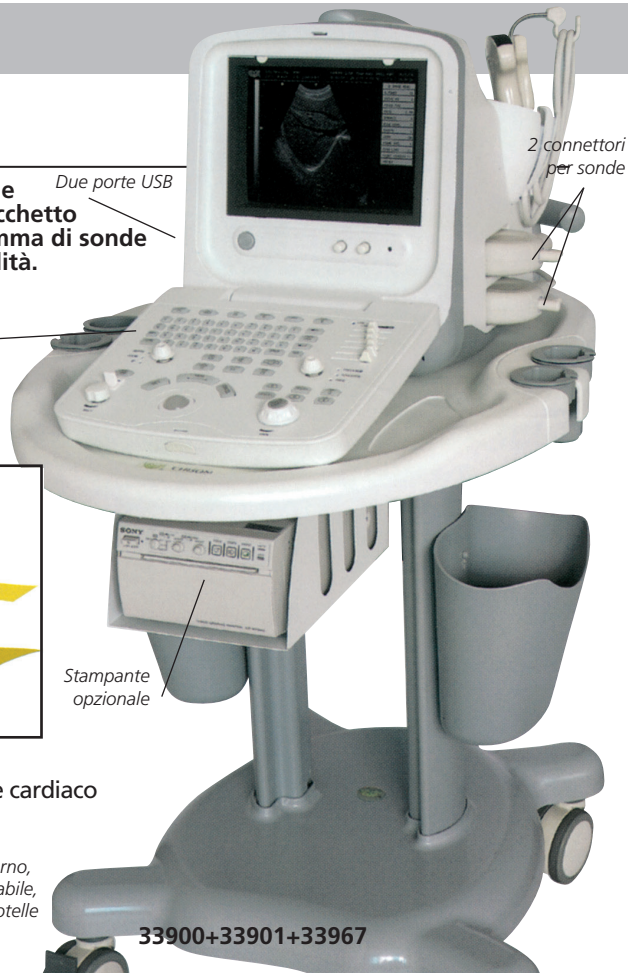
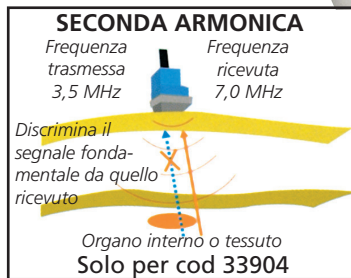
- modalità B: distanza, circonferenza, area, volume, rateo, angolo, stenosi %, istogramma, profilo
- pacchetto cardiologia: LV, valvola mitrale ed aortica, CO, LVET, MVCF, SV, EF, indice cardiaco
- pacchetto software: Addome, OB/GYN, Cardiaco, Urologia
- modalità M: distanza, tempo, velocità, pulsazioni
- tabelle EDD, età gestazionale: BPD, GS, CRL, FL, HC, AC
- peso fetale, misurazione battito fetale, analisi crescita, LMP, BBT

**Altre funzioni:**

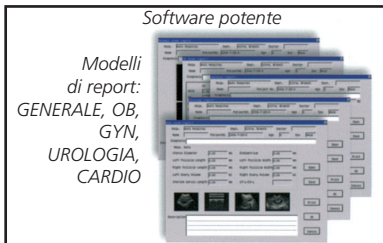
- CINE: 256 fotogrammi, play back selezionabile
- monitor SVGA alta risoluzione 10 pollici
- memorizzazione immagini permanente: hard disk, 2 porte USB
- può utilizzare stampanti per PC (A4) o videostampanti
- alimentazione: 230V - 50 Hz, 110V - 60 Hz su richiesta
- **33901 CARRELLO PER ECOGRAFO**
- **33903 BORSA TRASPORTO PER CHISON 8300**
- **33967 STAMPANTE SONY UP-897 MD**



Tastiera retroilluminata per un'ottima visibilità in stanze buie



Design moderno, altezza regolabile, dotato di 4 rotelle bloccabili.



Codice GIMA	SONDE		FREQUENZA (MHZ)		● Applicazione principale ○ Applicazione alternativa								
	Foto	Metodo di scansione	Frequenza principale	Multi frequenza a 4 stadi	ADDOMINALE	GINECOLOGIA	UROLOGIA	MICRO-MEDICINA	SENO	CARDIOLOGIA	PROCTOLOGIA	PEDIATRIA	EMATOLOGIA
33904		CONVEX	3,5	2,5/3,5/4,0/5,0	●	●							
33905		LINEAR	7,5	5,0/6,0/7,5/10				●	○			○	●
33906		MICRO-CONVEX (TRANSVAGINAL)	6,0	4,5/6,0/7,0/8,0		●	○					○	
33907		CARDIAC	3,0	2,0/3,0/3,5/4,5						●			
33908		TRANSRECTAL	7,5	5,0/6,0/7,5/10				●					●

## ECOGRAFO PORTATILE CHISON 600M - VERSIONE DIGITALE



• **33930 ECOGRAFO CHISON 600M DIGITALE con monitor 10" SVGA, con 2 connettori sonde, memoria 256 frames cine porta USB, senza sonde**  
- funzioni di zoom e misurazioni (massima profondità di scansione: 252 mm)  
- per svariate applicazioni: ginecologia, urologia, addominale, micro-medicina  
- facile da usare, una giornata per imparare tutte le funzioni  
- velocità di scansione a 4 tempi per lo studio del cuore: 4s, 4s, 6s, 8s  
- zoom a 4 stadi con controllo della profondità: x0,8, x1,0, x1,5, x2,0  
- diverse misurazioni: distanza, circonferenza, area, volume  
- software completo per ginecologia: 7 tavole EDD (BPD, GS, FL, AD, HC, AC, CRL), G.A. (età fetale) dalle 4 alle 43 settimane  
- Peso fetale, misurazione battito del cuore del feto  
- rotazione immagine: sinistra/destra, alto/basso, positivo/negativo  
- alimentazione: 110-230V, 50-60Hz  
• **33967 STAMPANTE SONY UP-897 MD**  
• **33901 CARRELLO PER ECOGRAFO**

Codice GIMA	SONDE		FREQUENZA (MHZ)		● Applicazione principale ○ Applicazione alternativa					
	Foto	Metodo di scansione	Frequenza principale	Multi frequenza a 4 stadi	ADDOMINALE	GINECOLOGIA	UROLOGIA	MICRO-MEDICINA	SENO	EMATOLOGIA
33932		CONVEX	3,5	2,5/3,5/4,0/5,0	●	●	●			
33933		LINEAR	7,5	5,0/6,0/7,5/9,0				●	○	●
33934		MICRO-CONVEX (TRANSVAGINAL)	6,0	4,5/6,0/7,0/8,0		●	○			